



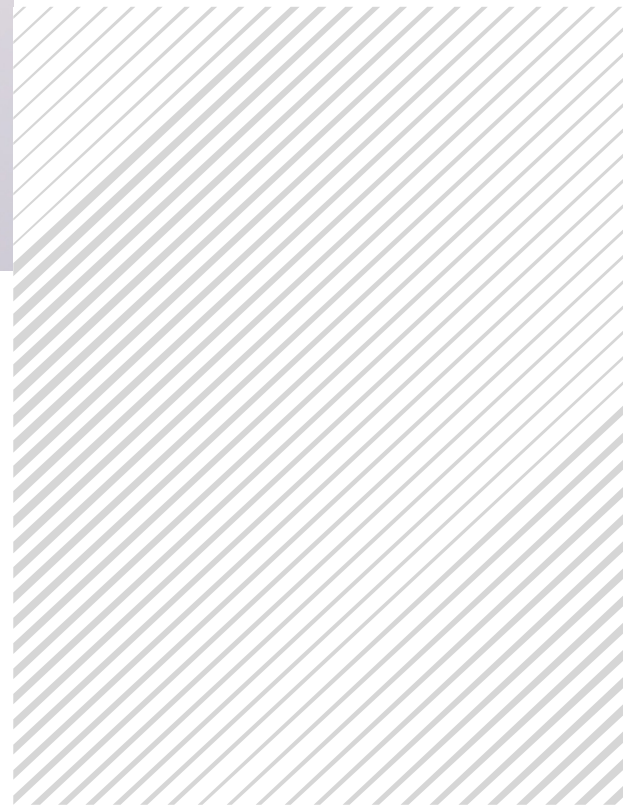


아데아 커뮤니케이션즈





**A**DVERTISING  
**D**IFFERENT  
**I**DEA







### 대표이사 주요경력

- 동국대 광고학과
- SK건설 마케팅팀 (16년)
- 로빈스&컴퍼니 대표 (4년)

우리는  
또 다른 아이디어로  
모든 것을 해결 합니다

## Advertising Different idEA

기존 전파, 인쇄 광고를 넘어 디지털광고  
중심으로 시장이 전환되면서 광고주와  
소비자의 연결점은 매우 다양해지고 있습니다.

시대가 변화한 만큼 솔루션도 달라져야 합니다.

저희 ADEA는  
데이터 주도 마케팅 분석과  
온/오프라인을 넘나드는 초연결 크리에이티브 통해  
광고주 성공을 위한  
가장 혁신적 커뮤니케이션 솔루션을 제공 합니다.

ADEA는 끊임없이 고민하고  
남다른 생각으로  
오직 광고주의 성공을 위한  
해결방안을 찾아 낼 것입니다.

신택진 대표이사





# ADEA with expertise and differentiation

아데아는 광고 한길만 걸어온 전문가 집단으로 전문성과 차별성을 요구하는 시대에 고객사에 최고의 서비스를 제공합니다.

아데아커뮤니케이션즈의 현재 및 미래가치를 증대시키기 위한 경영 개선 및 혁신 방안을 제시를 합니다.



강력하고 차별화된 크리에이티브로 아데아커뮤니케이션즈만의 제작물을 만듭니다.

시장상황을 예리하게 분석하고 아데아커뮤니케이션즈만의 가야할 길을 진단합니다.

~2023\_Client

DK도시개발	왕길역 로얄파크시티 푸르지오	아파트	1,500세대
MQ DEVELOPMENT	엠큐브스퀘어다산	지식산업센터/ 근린생활/기숙사	199,930㎡
신동아건설	신진주역세권파밀리에피아체	블록형 단독주택	104세대
한양산업개발	해운대 판타레이	브랜딩	
한양산업개발	영종도 하늘도시 공동주택개발사업	아파트	547세대
SKD&D	구로 생각공장	지식산업센터	132,633㎡
안강건설	수원 고등지구	블록형 단독주택	65세대
서희건설	화성 조암 서희스타힐스	아파트	1,466세대
서희건설	화성 슬항리 서희스타힐스	아파트	1,690세대
티디코리아	충북음성 지식산업센터	지식산업센터	105,689㎡

## ~2021\_Client

대덕강업	레노부르크 부천	지식산업센터	38,726㎡
SK건설 & GS건설	청주 봉명 SK VIEW 자이	아파트	1,745세대
반도건설	영등포 반도 아이비밸리	지식산업센터	38,926㎡
퍼스트엠앤디	시흥시티프론트561	오피스/상업시설	420실/64실
동훈 AMC	안산 그랑시티 시그니처타워	지식산업센터	65,012㎡
서울디앤씨&태영건설	수원 파비오 더 씨타	생활숙박시설/상업 시설/업무시설	185실/314실/ 275실
쌍용건설	잠실새내 쌍용 더 플래티넘	오피스텔/상업시설	192실/74실
DK도시개발	검암역 로열파크씨티 푸르지오	아파트	38,926㎡
안강건설	안산 마리나아일랜드 I	생활용 숙박시설	451세대
동문건설	울산 신정동 동문 굿모닝힐	아파트	166세대
요산요수	군포 에이스 더블유밸리 비즈니스타워	지식산업센터	38,240.39㎡
이테크건설	의왕테크노파크 더리브 비즈원	지식산업센터	61,069.52㎡
포스코건설	동탄호수공원 센텀폴리스	오피스텔	1,721실
	동탄호수공원 그랑파사쥬	상업시설	102,705㎡
	송도 포스코 더샵 트리플타워	오피스텔 상업시설	710실 18,895㎡
한양산업개발	인하 한양아이클래스	생활숙박시설	493실
KCC건설	이수 스위첸 포레힐즈	아파트	366세대
SK건설	구로향동 SK V1 center	지식산업센터	54,105.43㎡

Our Partners



# ADEA Can Experience Many Years Of Know-How

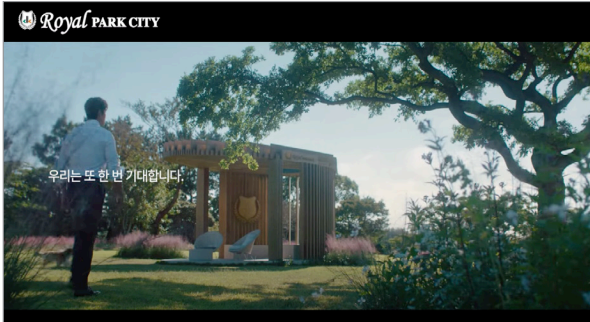
아데아는 다년간의 노하우를 바탕으로 기존의 방식에 안주하지 않고,  
최근 트렌드 및 감각에 맞는 아이디어를 연구,  
개발함으로써 시대와 상품에 딱 맞춘 광고를 제공합니다.  
철저한 시장조사 및 마케팅전략을 위한 통합시스템을 구축하여  
클라이언트의 성공비지니스를 지원합니다.

**We Solve Everything With Unique Idea**





DK도시개발\_왕길역 로열파크시티 푸르지오 TV/CF



**DK퍼스트**

**Royal PARK CITY**  
**왕길역 로열파크시티 푸르지오**

**1833-3558**

위탁사 **DK퍼스트** | 금융주관사 **하나은행** 시행사 **하나자산신탁** 시공사 **대우건설** 조경 **SAMSUNG** 삼성물산 리조트부문

DK도시개발\_왕길역 로얄파크시티 푸르지오

총21,313세대(2단계)로 완성되는 리조트특별시의  
첫 번째 프리미엄 시범단지 1,500세대로 더 특별하게!

**세상에서 가장 특별한 도시**  
왕길역 로얄파크시티 푸르지오

**청약일정안내**



Royal PARK CITY PRUGIO

세상에서 가장 특별한 도시

**ROYAL  
PARK  
CITY**

왕길역 로얄파크시티 푸르지오



 **DK아시아**

세상에서 가장 특별한 도시  
*Royal* PARK CITY

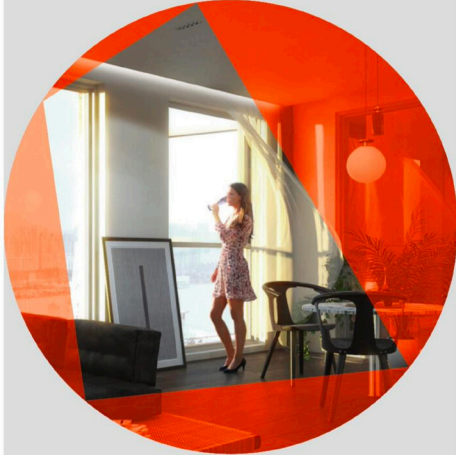
엠큐그룹\_엠큐브 스퀘어 TV/CF





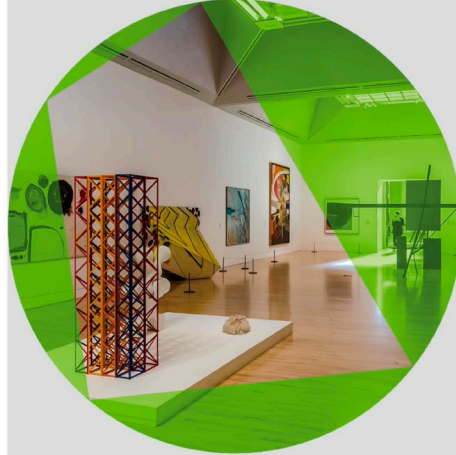
엠큐그룹\_엠큐브 스퀘어

House? Office?  
오피스의 한계를 극복하다



Another Level Workplace  
MQUBE square

Gallery? Office?  
오피스의 한계를 넘어서다



Another Level Workplace  
MQUBE square


discovery  
new  
space



새로운  
공간을  
발견합니다

Another Level Workplace  
MQUBE  
SQUARE

discovery  
new  
space



새로운  
공간을  
발견합니다

Another Level Workplace  
MQUBE  
SQUARE

한양산업개발\_영종도 하늘도시 하운 TV/CF



한양산업개발\_영종도 하늘도시 하운

LIFE IN IDEALITY HYD REAL ESTATE

출퇴근길은 드라이브로 즐기고 싶고  
햇살 미풍은 가슴을 키워 주고  
단지에 정원은 테라피스가 되고  
스치는 일사여거 휴양으로 완성하는 집  
모두를 일거에 품어주기 위한  
리얼의 심오한 힘으로 단지를 짓습니다  
오늘 하루가 휴양인 휴양에 살기 때문입니다

**하루가 좋다  
하운에 산다**

나를 알아주는 집 영종 하운 오션포레

당신의 마음을 담은 7월엔 하운이 7월에 옵니다

**HAUN**  
한양산업개발

LIFE IN IDEALITY HYD REAL ESTATE

출퇴근길의  
드라이브가 되는 **행운**  
햇살 미풍은 가슴을  
키워 주는 **행운**  
단지 내 정원은  
테라피스가 되는 **행운**  
스치는 일사여거  
휴양으로 완성되는 **행운**

너를 만나 **행운**이다  
우리 집은 **하운**이다

**HAUN**

나를 알아주는 집  
영종 하운 오션포레

7월  
오션 포레

**HAUN**  
한양산업개발

프리미엄 콘셉트-리빙은 '행운'이  
당신의 첫 행운을 영종도에 짓습니다

프리미엄 콘셉트-리빙은 '행운'이  
당신의 첫 행운을 영종도에 짓습니다

123-4567

LIFE IN IDEALITY HYD REAL ESTATE

영종의 모든 **행운**  
하운으로 모이다

해수욕장과 동화만사  
다 갖춘 **사계절 휴양지**  
백운산 숲과 일출  
오션뷰를 **배려**하다  
새롭게 **프리미엄 콘셉트**  
만리향을 **경험**하다  
최고급의 **동양정원에서**  
가족이 **이웃**입니다

나를 알아주는 집  
영종 하운 오션포레

7월  
오션 포레

**HAUN**  
한양산업개발

프리미엄 콘셉트-리빙은 '행운'이  
당신의 첫 행운을 영종도에 짓습니다

프리미엄 콘셉트-리빙은 '행운'이  
당신의 첫 행운을 영종도에 짓습니다

123-4567

LIFE IN IDEALITY HYD REAL ESTATE

청라·송도 **남의 집!**  
영종도는 **나의 집!**

서울을 빠르게 잇는 **제2연륙교** 바로 앞  
관제도로 내입구인 **가능**한 **일출**의 **기대**

나를 알아주는 집 **영종 하운 오션포레**

7월  
오션 포레

**HAUN**  
한양산업개발

프리미엄 콘셉트-리빙은 '행운'이  
당신의 첫 행운을 영종도에 짓습니다

프리미엄 콘셉트-리빙은 '행운'이  
당신의 첫 행운을 영종도에 짓습니다

123-4567



# 신동아건설\_신진주파밀리에

**잇다**  
교육과 생활을

**가치를 짓다**

신진주역세권 최초로 선보이는  
라이프 플러스 하우스 - 신진주 파밀리에 데어다

신동아건설 | 1811-5588

**잇다**  
자연과 사람을

**일방을 짓다**

신진주역세권 최초로 선보이는  
라이프 플러스 하우스 - 신진주 파밀리에 데어다

신동아건설 | 1811-5588

어느새 우리는  
다른 길을 생각하며 살고 있다

**잇다**  
FAMILIE

신진주역세권 최초로 선보이는  
라이프 플러스 하우스 - 신진주 파밀리에 데어다

신동아건설 | 1811-5588

**잇다**  
FAMILIE

**가치를 짓다**

신동아건설 | 1811-5588

**신동아건설**

공원을 품은 단지형 하이엔드 주거  
**신진주역세권 파밀리에 피아체**  
GRAND OPEN

**프리미엄 8**

- 스마트 교통망**: KTX 역세권, 지하철, 버스, 택시, 자가용, 자전거, 도보 등 다양한 교통수단으로 접근성 우수
- 비밀요양공원**: 힐링을 위한 자연친화적 공간 조성
- 가까운 학세권**: 명문 사립학교, 유치원, 초·중·고교, 평생학습센터 등 교육시설 집중
- 편리한 인프라**: 대형마트, 편의점, 카페, 레스토랑 등 생활 편의시설
- 가득찬 미래**: 신진주역세권 개발로 인한 부동산 가치 상승
- 하이엔드 주거**: 프리미엄 인테리어, 최상급 마감재, 최첨단 스마트홈 시스템 등 고급 주거 환경
- 비규제 투자프리미엄**: 분양권 취득 후 3년 이내 분양 가능
- 파밀리에 자부심**: 신진주역세권 파밀리에만의 차별화된 가치

건평 56㎡ / 총 104세대 | 신동아건설 | 1811-5588 | 신동아건설 | 1811-5588





# SK D&D\_구로생각공장

생각으로  
세상을  
바꾸는 공장

**생각  
공장**

생각공장으로 이화여대까지  
연출 촬영한 아이리얼뷰  
제작사 SK D&D

일상에 브랜딩까지  
주목할만한 광고는  
생각공장이었다

일주일 프로그램 때문에  
상징하는 느낌이 들어요  
연인끼리

일수 일주일인데 한스레가  
가끔 올 줄에 있는 거 같아서  
반응이 좋네요

생각공장은  
기업의 성공으로 가는  
[바른] 길

특수하게 입지하게 됨으로  
당사자도 생각을 바꾸고  
자신감(중요)이 대폭 보였습니다

생각공장은 [바른] 길이며  
[구로] 중심에 위치함을 자랑합니다

생각공장 | 구로

1666-0000 5월 오픈예정

구로  
구로역



생각으로  
세상을  
바꾸는 공장

**생각  
공장**

기업의 성공으로 가는  
**[빠른] 길**

이화대, 연동포아 (중대)를 잇는 4대민과 비즈노스의 새로운 중심  
그 특별한 입지에서부터 새로운 상하하는 기업과 사람들과 만나다

**생각공장 | 구로**

- 구로역 역세권이라 출퇴근의 이유로 [바른]
- 사생활신호를 통해 이동의 자유로 [바른]
- 안락한편을 가늠해 힐링 라이프가 [바른]
- 인근 부지 개발계획으로 미래가치가 [바른]
- 대규모, 신사옥, 브랜드로 부자가 [바른]

**생각공장 | 구로**

연인도  
연동포아  
구로역  
연동포아  
구로역  
구로역  
구로역  
구로역  
구로역



1666-0000 5월 오픈예정



# 서희건설\_화성슬항리 서희스타힐스

한참을 기다려온 매머드급 대단지!  
**화성 최고 가성비 아파트가 온다!**  
 1,466세대 명품대작 **화성조암 서희스타힐스**

빌리나임호 무상

중도금 무이자

확장비 무상

신도시 개발비 전

**GRAND OPEN**

신도시 개발비 전

신도시 개발비 전

**총 1,466세대(예정)**

1B, 552세대 / 2B, 914세대

**66A** | **66B** | **84**

type | type | type

**화성시 최고 가성비 주거단지, 수도권 마지막 기회!**

## SPECIAL PREMIUM 8

화성 조암 서희스타힐스

<p><b>Premium 1</b> 매머드급 대규모 단지</p> <p>신도시 높은 주택밀도로 구성된 총 1,466세대대단지 대단지</p>	<p><b>Premium 2</b> 풍부한 배후수요</p> <p>사업지 인근 가파리동차, 화성중앙 등 제조업 공업 배후수요 풍부</p>	<p><b>Premium 3</b> 사통팔달 광역교통망</p> <p>조암IC를 통한 광역 시흥고속도로 및 서해안고속도로 접근성 우수</p>	<p><b>Premium 4</b> 편리한 생활인프라</p> <p>우정, 상가중·고 등 풍성한 교육 인프라 및 생활인프라 시설 구축</p>
<p><b>Premium 5</b> 혁신성계 명품단지</p> <p>4차 산업혁명 선도형 혁신도시, 5차 글로벌연출 등 다양한 커뮤티티</p>	<p><b>Premium 6</b> 확장성할 조속세권</p> <p>단지 안방으로 자연의 휴게공간이 가득한 숲세권 힐링단지</p>	<p><b>Premium 7</b> 할라적인 직장 분량가</p> <p>차이없는 주택시세대비 수익률 낮은 할라적인 분량가</p>	<p><b>Premium 8</b> 서희건설 시공(여의)</p> <p>왕후의 명품과 실감(하우) 국내 아파트 브랜드 평판 15위(2022년 8월 기준)</p>

**서희건설은 2012년 이후 국내 최대 지역주택조합사업 추진!**

국내 아파트 브랜드 평판 15위!!

(2022년 8월 기준)

화성시정역 서희스타힐스 5A

화성시정역 서희스타힐스 4A

화성시정역 서희스타힐스 1, 2, 3A

신도시 개발비 전

신도시 개발비 전

**총 1,466세대(예정)**

1B, 552세대 / 2B, 914세대

**66A** | **66B** | **84**

type | type | type

**화성조암 서희스타힐스**

서희건설\_화성조암 서히스타힐스

**토지계약 100% 완료!!!**

**1,690세대 명품 대단지 (예정)**

## 서히스타힐스 6차

### 화성솔향리

가죽이 함께 누리는 **색다른 문화공간** 과 여유와 활력이 가득한 단지 내 **커뮤니티 라이프**

**서해안 북선전철 송산역! (예정)**

**1,690세대 (예정) 명품대단지!**

**서울까지 30분대 쾌적한 교통망!**

**송산 그린시티 개발수혜단지**

문의

STARHILLS | 현장 주소 : 경기도 화성시 솔향리 220-4번지 일원 | 사업사명 : 화성솔향리지역주택조합 | 시공사 : 서희건설 | 분양처 : 주식회사 경기도글로벌 | 코팩코자신선택

서히스타힐스  
STARHILLS

www.starhills-sh.co.kr

**59㎡ A** 778세대 UNIT PLAN

전용면적	59.92㎡
공급면적	82.41㎡
계약면적	121.09㎡

기면층면적

**84㎡ A** 593세대 UNIT PLAN

전용면적	84.84㎡
공급면적	114.87㎡
계약면적	169.63㎡

기면층면적

**84㎡ B** 319세대 UNIT PLAN

전용면적	84.87㎡
공급면적	115.34㎡
계약면적	170.12㎡

기면층면적

59㎡ A, 거실

84㎡ A, 거실

84㎡ A, 침실

84㎡ A, 침실

84㎡ B, 거실

\*평 면적은 변경 될 수 있습니다. \* 상기 단지의 세입자 디폴트비를 위한 소송 등 할거 사유 발생할 경우 용역사 책임입니다.

SK건설\_트리아츠 PT





안강건설\_시흥장현 PT



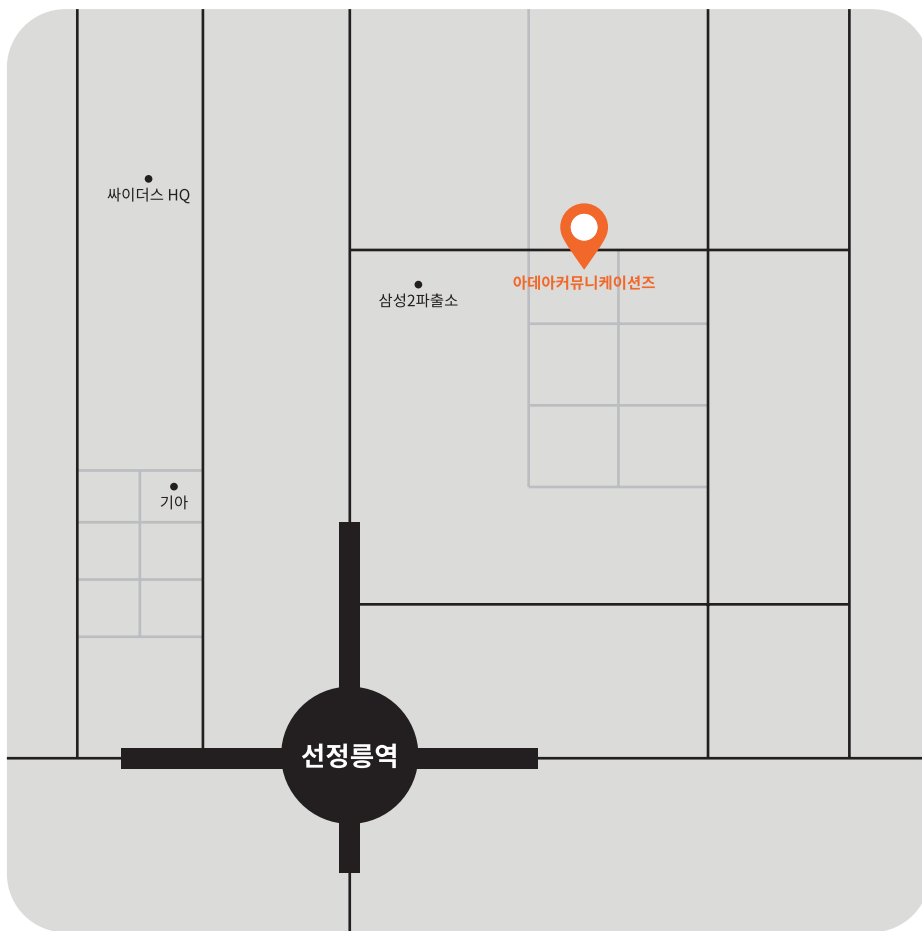
**You can draw a new life that you want  
A residential village with your own life**

It's a residential village that contains your own nature, ecology, space, time, and life. It's quite different. Natural, elegant, advanced, cultural, convenient, premium, scale, style, and brand. Atelier 9 represents the brand that represents the only high-end town village where your inspiration awakens.

A customized house that has never existed in the world from ecological nature to other lives with sustainable dimensions.

**DB**  
De BLANCY  
드 블랑시

**아데아**는 성장하고자 하는  
모든 비즈니스에 열려있습니다.



서울특별시 강남구 선릉로116길 8 2층  
T 02.2039.0568 F 02.2039.0569  
[www.adea.co.kr](http://www.adea.co.kr)

